

Compresseur / Compressor  
Code tension / Voltage code : F

CAJ4492Y

Froid commercial et industriel positif (HP)  
Commercial & industrial application (HBP)

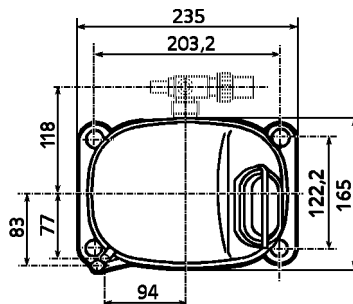
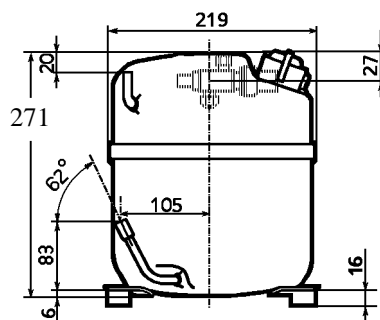
220-240V / 50Hz - 1~

R134a



N° 214LS-F - ind f

Conditions <i>Conditions</i>	fréquence <i>frequency</i>	Prod frigorifique nominale / <i>nominal refrigerating capacity</i>			Puis. sonore <i>Sound level</i>
		Watts	Kcal/h	BTU/h	
EN12900*	50 Hz	2108	1813	7188	ISO 3745 / ISO 3743-1
Cecomaf	50 Hz	2012			57 dBA



Cylindrée / *Displacement* : 25.95 cm<sup>3</sup>  
 Poids net / *Net weight* : 20 Kg  
 Charge en huile / *Oil charge* : 887 cm<sup>3</sup>  
 Type d'huile / *Oil type* : P.O.E /  
 Détente / *Expansion device* : Capillaire/Détendeur  
 Capillary/Exp° valve

Refroidissement / *Cooling* : Ventilé / Forced

Résistance à 20° C / *Windings resistances at 20° C*

Phase princ. / *Main Winding* : 2.3 Ohms  
 aux. / *Auxiliary Winding* : 14.2 Ohms

Intensité / *Current*

nom. / *Rated current RLA* : 5.6 A  
 max. / *Max current* : 8.4 A  
 dém. / *Start current LRA* : 27 A

Ap. Electrique / *Electrical equipment* : CSIR

Protecteur / *Overload* : MST18AIN

Temporisation / *Time Check* : 7.5s - 14s / 20.7 A  
 T° ouverture / *Opening temp.* : 120° C  
 fermeture / *Closing temp.* : 69° C  
 Option / *optional* : T0750

Relais Intensité / *Current relay* : MTRPH0033

enclenchement / *Pick up* : 15,2A  
 déclenchement / *Drop out* : 12,9A  
 Option / *optional* : 3ARR18A98B

Condensateur dém. / *Start capacitor* : 64 µF / 330 V

EN 12900: T° cond.+50°C / T° évap. +5°C / T° gas aspirés. +20°C / Sous refroidissement. OK

\* EN 12900 : Cond. T° +50°C / Evap. T° +5°C / Return gas T° +20°C / Subcooling. OK

Pour conduites Ø ext / *For tubing O.D.*

Aspiration <i>Suction</i>	Refolement <i>Discharge</i>	Charge <i>Process</i>
12.7 (1/2")	7.9 (5/16")	6.35 (1/4")

Les caractéristiques données dans cette fiche technique peuvent évoluer sans avis préalable, avec les améliorations que 'TECUMSEH EUROPE' entend toujours apporter à sa production.  
 'TECUMSEH EUROPE', in a constant endeavour to improve its products reserves the right to change any information contained in this leaflet without prior warning.



Tecumseh

<b>CAJ4492Y</b>	Tension F : 220 - 240V 1~ 50 Hz	R134a	N°214LS-F	Ind f
-----------------	---------------------------------	-------	-----------	-------

Les performances sont données dans les <b>conditions EN 12900</b> : Elles sont certifiées uniquement en 50 Hz	Gaz aspirés : 20°C Sous refroidissement : 0°K
The performance data are in <b>EN 12900 conditions</b> : They are only certified in 50 Hz	Return gas : 20°C Subcooling : 0°K

© Tecumseh Europe

<b>50 Hz R134a</b>											
4   T condensation	5   T évaporation	(°C)	<b>-25</b>	<b>-20</b>	<b>-15</b>	<b>-10</b>	<b>-5</b>	<b>0</b>	<b>5</b>	<b>10</b>	<b>15</b>
<b>30</b>	1   P frigorifique	(W)	592	828	1113	1455	1864	2348	2915	3574	4334
	2   P absorbée	(W)	415	479	536	588	636	680	723	764	804
	3   I absorbée	(A)	4.32	4.39	4.47	4.58	4.7	4.85	5.01	5.2	5.4
<b>40</b>	1   P frigorifique	(W)		664	925	1230	1590	2013	2507	3081	3744
	2   P absorbée	(W)		483	562	634	701	763	823	880	935
	3   I absorbée	(A)		4.37	4.53	4.71	4.91	5.13	5.37	5.62	5.9
<b>50</b>	1   P frigorifique	(W)			722	996	1313	1681	<b>2108</b>	2603	3174
	2   P absorbée	(W)			560	657	748	834	<b>915</b>	993	1068
	3   I absorbée	(A)			4.55	4.81	5.08	5.37	<b>5.69</b>	6.02	6.37
<b>60</b>	1   P frigorifique	(W)				748	1028	1346	1711	2133	2619
	2   P absorbée	(W)				652	772	886	994	1098	1198
	3   I absorbée	(A)				4.87	5.22	5.59	5.97	6.38	6.81

1 = refrigerating capacity      2 = watt input      3 = current      4 = condensing temperature      5 = evaporating temperature

Nota : Les caractéristiques données dans cette fiche technique peuvent évoluer sans avis préalable, avec les améliorations que "TECUMSEH EUROPE" entend toujours apporter à sa production.

Note : "TECUMSEH EUROPE", in a constant endeavour to improve its products reserves the right to change any information contained in this leaflet without prior warning.