



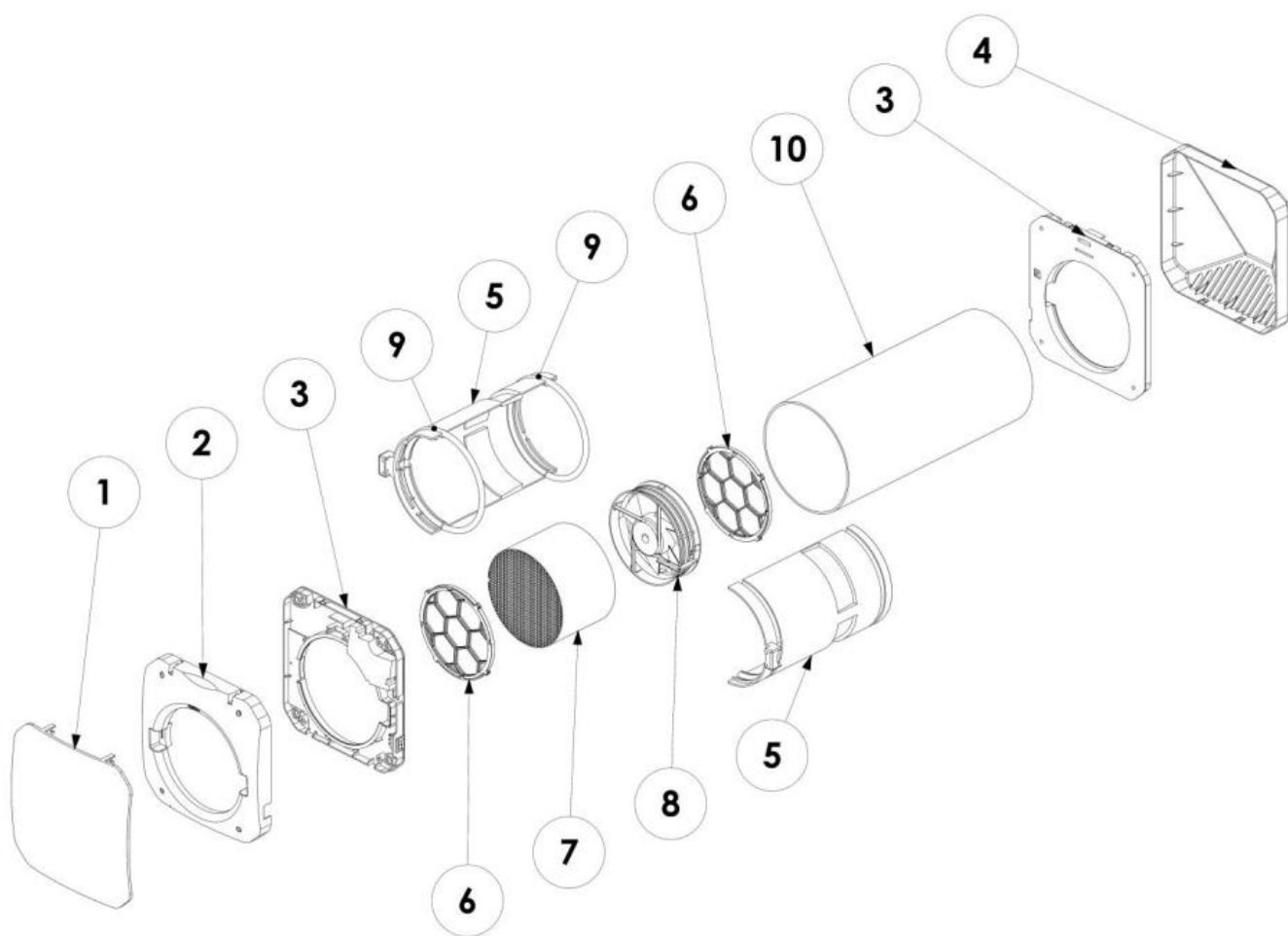
**KLIMA
MARKET**

Lokálna rekuperácia

BSK Zephyr



Návod na obsluhu



- 1/ Predná časť krytu
- 2/ Vnútoraná časť krytu
- 3/ Nástenná montážna časť
- 4/ Vonkajší obal
- 5/ Časť obalu
- 6/ Filter G3
- 7/ Keramický výmenník tepla
- 8/ 2- cestný ventilátor
- 9/ Tesnenie
- 10/ PVC rúrka

Diaľkový ovládač



Tlačidlo **on/off**:



Po stlačení tohto tlačidla pri vypnutej rekuperácii, sa predný kryt otvorí a spustí sa ventilátor, po opätovnom stlačení sa kryt zatvorí a ventilátor sa vypne.

Tlačidlá režimu prúdenia vzduchu:

Po stlačení tlačidiel ovládania prúdenia vzduchu zariadenie otočí prúd vzduchu v príslušnom smere.



Režim prívodu čerstvého vzduchu: Zariadenie bude privádzať vzduch zvonku dovnútra nepretržite po dobu 30 minút. Po 30 minútach sa zariadenie vráti do predvoleného režimu. V tomto režime nie je snímač vlhkosti aktívny.



Režim rekuperácie - prívod/odvod vzduchu: Je to predvolený prevádzkový režim zariadenia. Zariadenie zmení smer prúdenia vzduchu každých 70 sekúnd medzi režimom prívodu a režimom odsávania. Toto rekuperuje teplo cez keramický výmenník tepla vo vnútri zariadenia. V tomto režime je aktívny snímač vlhkosti.



Režim odvod vzduchu: Zariadenie bude odsávať vzduch zvnútra von nepretržite po dobu 30 minút. Po 30 minútach sa zariadenie vráti do predvoleného režimu. Nedochádza k spätnému získavaniu tepla v tomto režime. V tomto režime nie je snímač vlhkosti aktívny.

Tlačidlá rýchlosti ventilátora:

Keď stlačíte tlačidlá ovládania rýchlosti ventilátora, zariadenie nastaví rýchlosť ventilátora na príslušnú úroveň.



Nočný režim
15 m³/h



Rýchlosť 1
30 m³/h



Rýchlosť 2
45 m³/h



Rýchlosť 3
60 m³/h

Po stlačení tlačidla nočného režimu sa zariadenie nielen prepne na najnižšiu rýchlosť ventilátora, ale aj zatvorí predný kryt, aby sa znížila hladina hluku.

Tlačidlá úrovne vlhkosti:

Po stlačení tlačidiel úrovne vlhkosti prístroj upraví nastavenú hodnotu vlhkosti na príslušnú úroveň.



Úroveň 1
40%



Úroveň 2
60%



Úroveň 3
80%

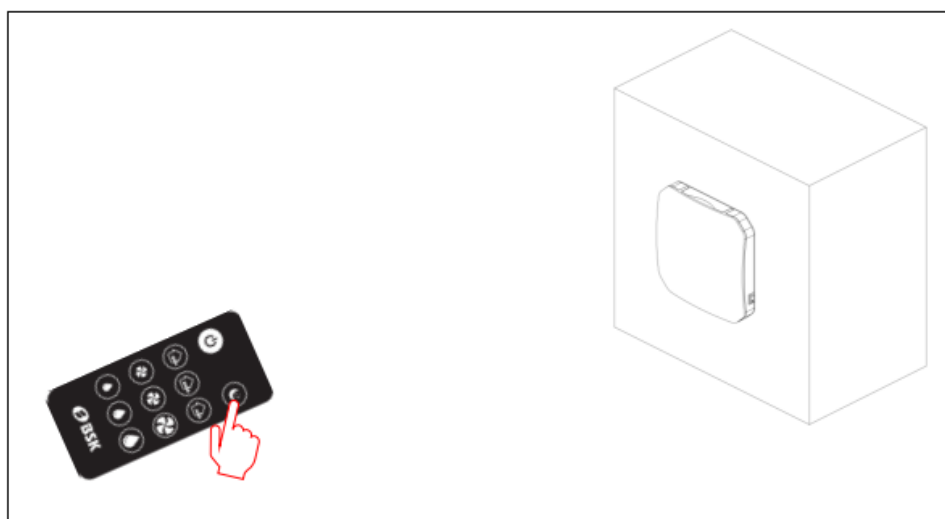
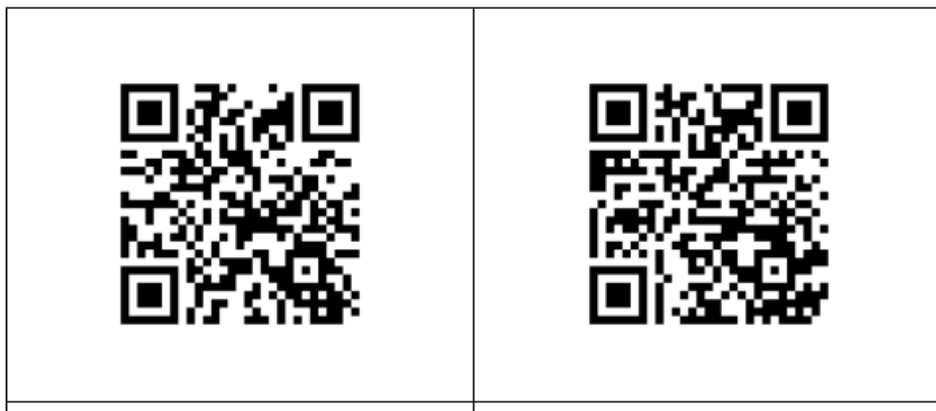
Vďaka senzoru vlhkosti, zariadenie neustále kontroluje úroveň relatívnej vlhkosti.

Ak je úroveň vlhkosti v prostredí nad stanovenou úrovňou, zariadenie prepne do režimu na odstránenie vlhkosti. Keď úroveň vlhkosti v prostredí klesne pod špecifikovanú úroveň, zariadenie pokračuje v normálnej prevádzke.

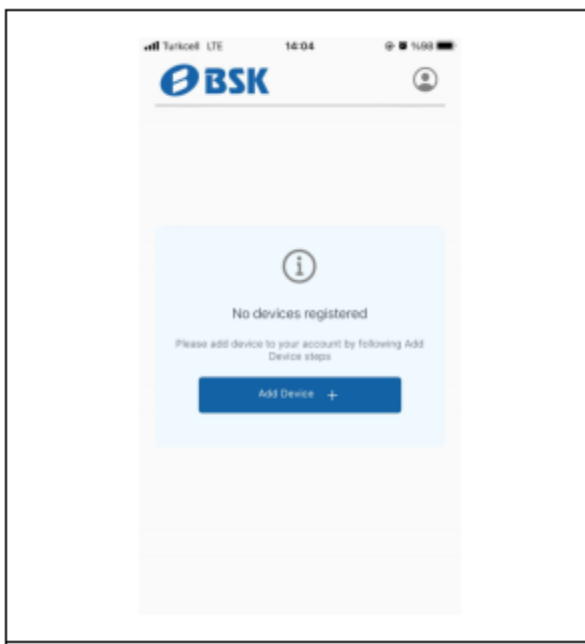
Dlhým stlačením tlačidla Úroveň 3, prístroj vypne automatický režim vlhkosti. Bez ohľadu na úroveň vlhkosti, zariadenie sa neprepne do režimu odvádzania vlhkosti.

Spárovanie zariadenia BSK Zephyr s mobilnou aplikáciou

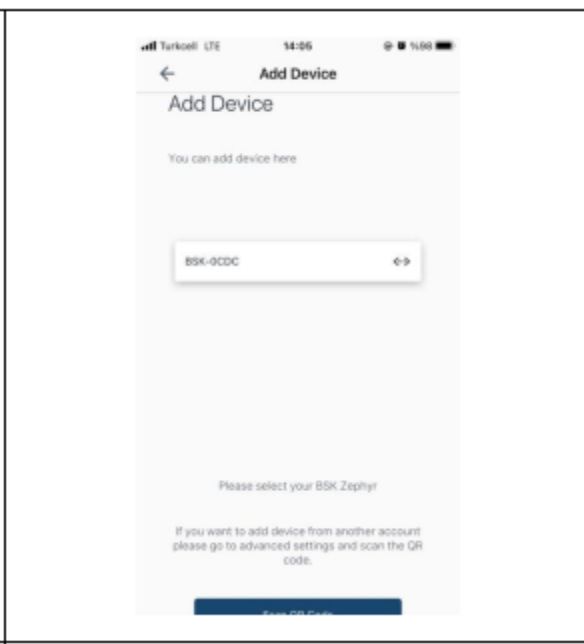
Stiahnite si aplikáciu pre iOS z Apple Store alebo aplikáciu pre Android z Google Play Store



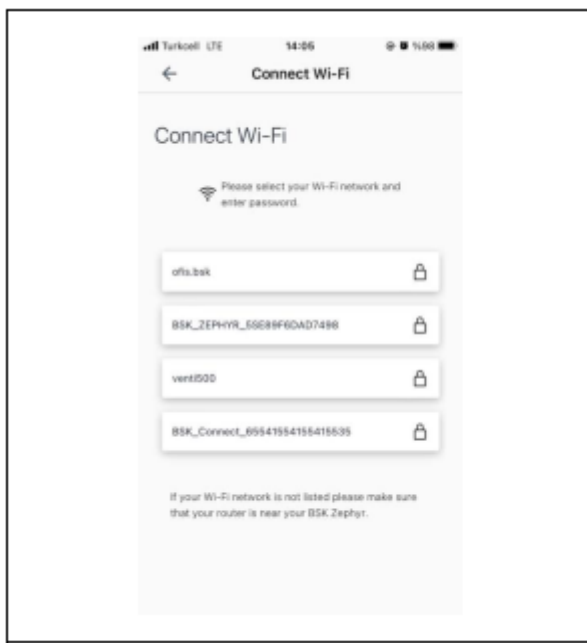
1. Vypnite svoje zariadenie pomocou diaľkového ovládača
2. Stlačte a podržte tlačidlo „Nočný režim“, kým je zariadenie vypnuté.
3. Budete počuť 3 pípnutia, čo znamená, že zariadenie je teraz v „režime párovania“



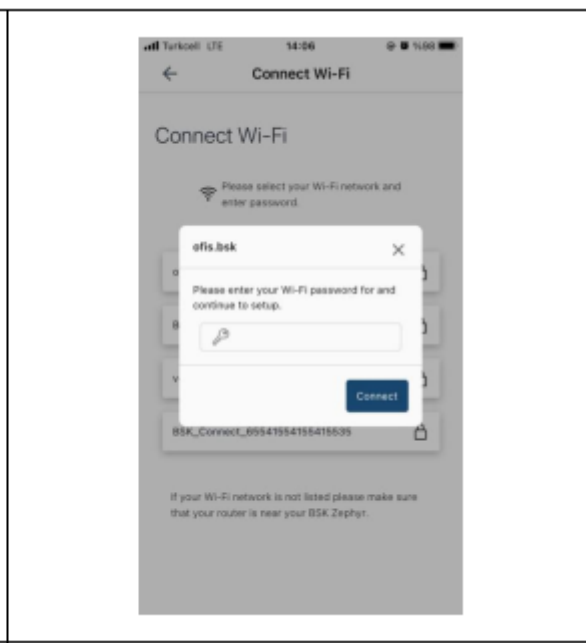
4. Prihláste sa do svojej aplikácie BSK Zephyr a potom stlačte „Pridať tlačidlo zariadenia“.



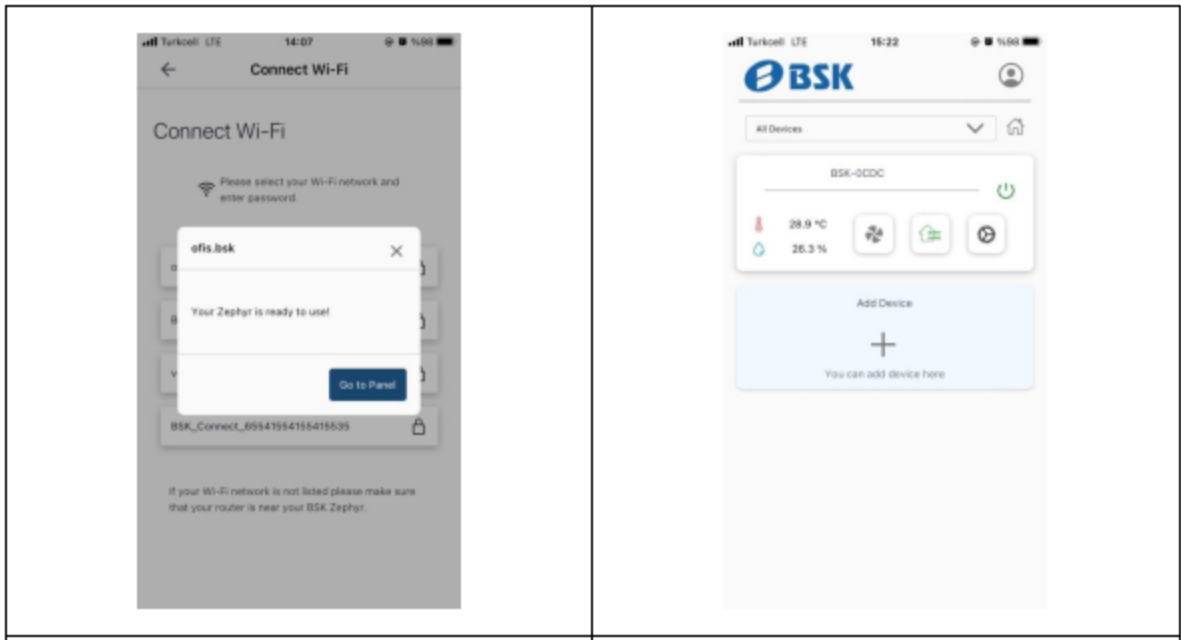
5. Vyberte svoje zariadenie z dostupného zoznamu zariadení



6. Zobrazí sa zoznam dostupných sietí. Vyberte sieť, ku ktorej sa chcete pripojiť.



7. Zadajte heslo siete Wi-Fi a potom stlačte tlačidlo „Pripojiť“.



8. Keď sa zariadenie úspešne pripojí k vašej sieti, stlačte tlačidlo „Prejsť na panel“.

9. Teraz môžete ovládať svoj BSK Zephyr z vášho mobilného zariadenia

Dodávateľ nezabezpečuje a negarantuje pripojenie na App, ktoré je závislé od lokálnych podmienok pripojenia na miestnu sieť wifi, ktorú si spravuje domácnosť.